

✍ Plastic hoort absoluut niet thuis in zee en heeft grote gevolgen voor mens en dier. De Plastic Soup Foundation wil voorkomen dat er plastic in het water terecht komt. Aanpakken bij de bron is de beste oplossing. De Plastic Soup Foundation (PSF) zet zich daar voor in.

🌐 www.plasticsoupfoundation.org

🎓 Leerdoelen

Leerlingen:

- weten wat zwerfafval en plastic soep is
- weten wat de gevolgen van zwerfafval zijn
- doen onderzoek naar de bronnen van zwerfafval en plastic soep

- denken na en discussiëren over het voorkomen van zwerfafval
- dragen verantwoordelijkheid voor de eigen leefomgeving
- verzinnen een oplossing om gedragsverandering in hun eigen leeftijdsgroep te bewerkstelligen.



Vorbereiding en materialen

- Turflijst
- Handschoenen
- Vuilniszakken
- Prikstokken (vaak te leen bij de gemeente)
- Rekenmachine
- Weegschaal.



Plastic is een mooi product en het is goedkoop. Maar één van de eigenschappen is dat het oneindig lang blijft bestaan. Voor een kunstgebit is dat handig, maar voor een individuele snoep- of groenteverpakking is dat niet nodig. Plastic in de natuur valt uit elkaar in steeds kleinere stukjes, maar breekt niet biologisch af. Als plastic deze schadelijke eigenschap heeft, waarom maken we dan zoveel 'wegwerpproducten' van plastic?

Plastic soep heeft ingrijpende gevolgen voor zeedieren. Ze zien plastic aan voor voedsel of raken erin verstrikt. Plastic in zee trekt als een magneet gifstoffen aan. Wanneer dieren dit eten, komen die gifstoffen in hun lichaam terecht. Plastic soep ligt daarom ook al letterlijk op ons bord. Plastic deeltjes zijn gevonden in bronwater, garnalen, mosselen en honing.

Zwerfafval is een van de grote veroorzakers van plastic soep. Veel van het zwerfafval komt in sloten en kanalen terecht en uiteindelijk in zee. Leerlingen kunnen inzicht verwerven in de problematiek van plastic en zwerfafval door zelf onderzoek te doen in hun school- en woonomgeving.

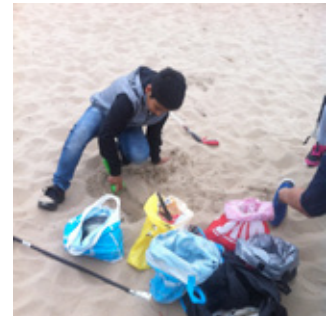
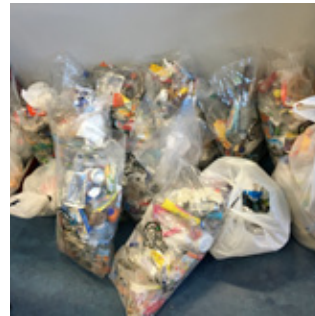
De Plastic Soup Foundation gebruikt deze data om de problematiek van zwerfafval landelijk in kaart te brengen. Daarom vragen we docenten om de Trash Hunt resultaten van de hele klas in één formulier te verwerken en dit te mailen naar educatie@plasticsoupfoundation.org. Waarvoor veel dank!

Welk zwerfafval is er allemaal te vinden in jouw omgeving?

i

De opdracht

Jullie gaan Trash Hanten en op jacht naar zwerfafval. In groepjes gaan jullie op verschillende plekken zwerfafval verzamelen, bijvoorbeeld op het schoolplein, in een park en rond de supermarkt. Met een turflijst houden jullie bij wat jullie vinden op elke locatie. Na het verzamelen ga je het afval sorteren op merk. Overleg met je juf of meester waar jullie precies gaan rondlopen.



Vragen

1. Welk zwerfafval heb je het meest gevonden?

.....

2. Welke soorten hebben het meeste gewicht?

.....

3. Waarom denk je dat er zoveel zwerfafval ligt?

.....

4. Wat gebeurt er met het afval als het niet wordt opgeruimd?

.....

5. Hoe kunnen we ervoor zorgen dat zwerfafval niet in de plastic soep terecht komt?

.....

Extra

- Wat kan er veranderd worden aan de producten die als zwerfafval worden gevonden? Is er plastic voor dit product nodig? Kan het product zo ontworpen worden dat er geen of minder plastic nodig is? Zorgt de fabriek ervoor dat het product terugkomt; zit er bijvoorbeeld statiegeld op?

- Ga in gesprek met mensen uit de buurt over oplossingen. Presenteer de uitkomsten van het afval op het schoolplein aan de schoolleiding of schrijf een stukje voor de lokale krant. Heb je onderzoek gedaan in de buurt van de supermarkt? Presenteer dan de uitkomsten en ideeën aan de supermarktdirecteur en vraag om feedback en samenwerking.



Afval sorteren

Zoek naar plastic afval op straat, op het schoolplein, op het strand, bij parken of in de buurt van een supermarkt. Schrijf op wat je vindt door te turven:



Na het verzamelen kun je het afval sorteren. Maak hoopjes afval: alle flesjes bij elkaar, alle plastic tassen, enzovoorts. Welk afval is samen het meest? Waarom is dat zo? Maak een Top 10 door te kijken waar het meest geturfd is.

Plastic zwerfafval	Aantal	Top 10
Plastic flesjes		
Plastic flessen (meer dan 1 liter)		
Plastic tassen en zakjes		
Plastic drinkbekers		
Blikjes		
Overige drankverpakkingen		
Snoep-, ijs- en snackverpakking		
Wegwerpservies		
Ballonresten (ballonnen en ballonlintjes)		
Speelgoed		
Sigarettenfilters		
Aanstekers		
Schoenen		
Jerrycans, emmers, manden		
Handschoenen		
Touwen en netten		
Toiletartikelen (bijv. shampooflessen, wattenstaafjes)		
Piepschuim		
Kleine stukjes plastic		
Doppen		
Anders, nl:		

Datum Trash Hunt:

Omschrijving gebied:

Tijd gespendeerd in gebied:

De Top-5 meest gevonden merken

Veel van de gevonden items zijn waarschijnlijk drankverpakkingen. Sorteert alle drankverpakkingen die je hebt verzameld door middel van onderstaande lijst. Deze items worden ook het meest gevonden bij beach clean-ups en dragen veel bij aan de plastic soep. Sorteert de drankverpakkingen daarna ook op merk door middel van het formulier op de laatste pagina. Beantwoord daarna de vragen hieronder.

 Blikjes	 Overig
 PET-klein	 PET-groot

Wat is de Top5 gevonden merken?

- 1.
- 2.
- 3.
- 4.
- 5.

Waarom komen deze merken meer voor dan anderen? Welke soort mensen kopen deze merken denk je? Zijn dat ouders, jongeren of kinderen? Of misschien opa's en oma's?

.....

.....

.....

Wat zou hiervoor een oplossing kunnen zijn? Hoe kunnen we ervoor zorgen dat deze mensen hun afval netjes weg gooien?

.....

.....

.....

Coca-Cola



JUMBO